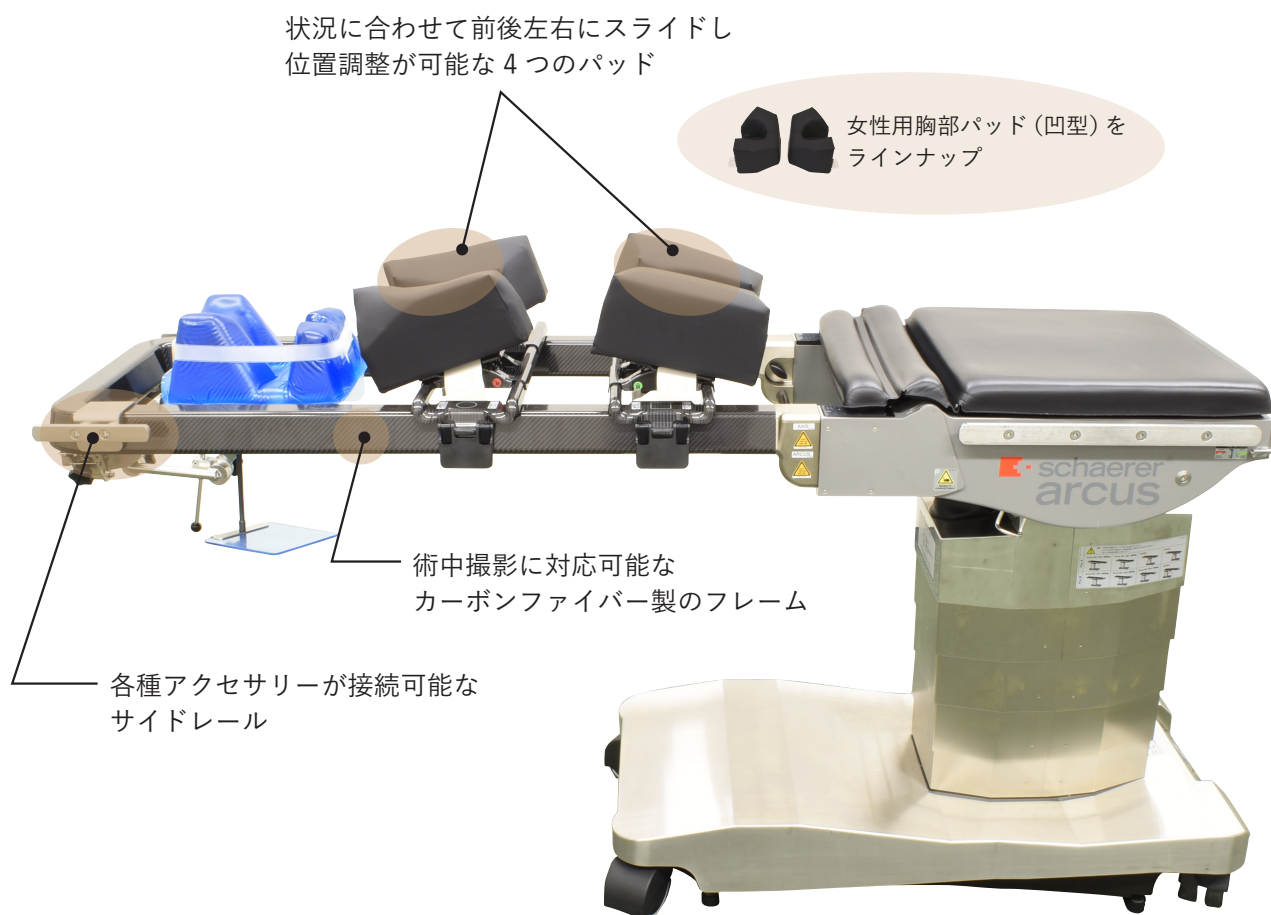


シーラー・カーボンスパインフレーム

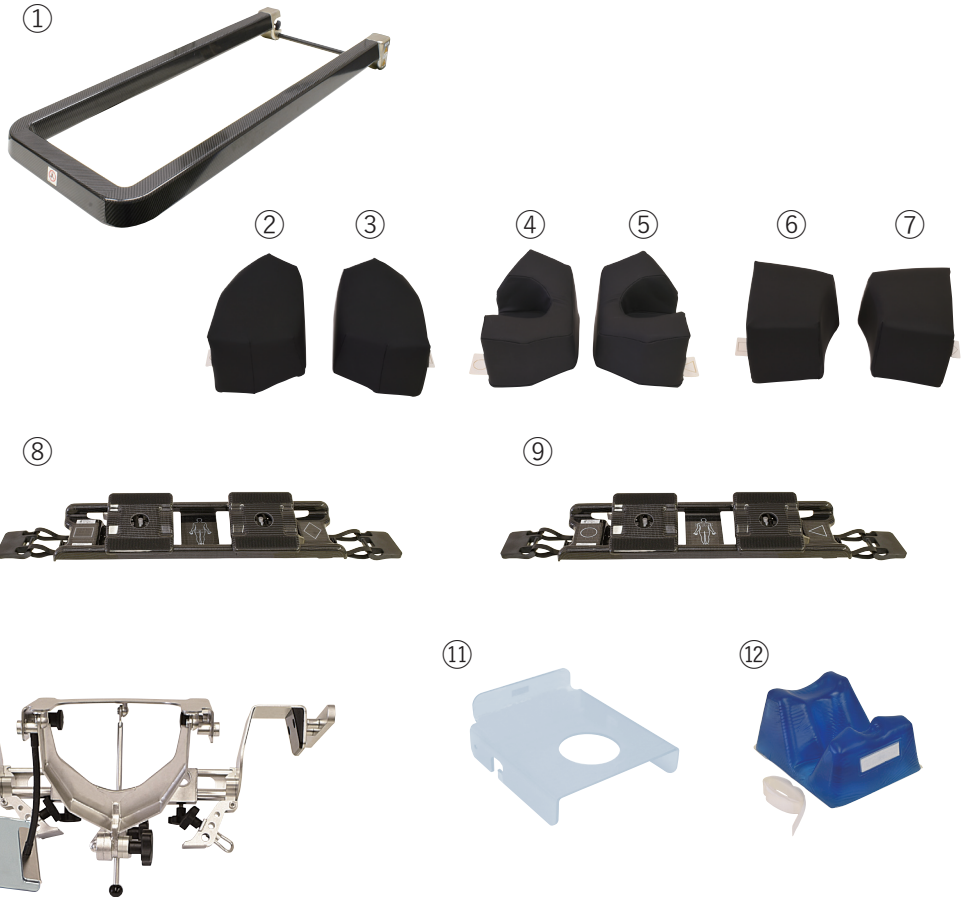
- シーラー社製電動式手術台「AXIS500」、「arcus 501」に接続可能。
- AXIS500、arcus 501 とともにカーボンスパインフレームを支える支柱がないため、
 - 手術台のリモコン操作で高さ調節が可能。
 - 足元のフリースペースが確保しやすいデザイン。
- 脊椎後方アプローチ時に用いる、4点（左右の胸部・骨盤部）および顔面を支えるパッドを備えたシステム。



頸椎手術時に頭部固定が必要な際には、メイフィールドの接続が可能。

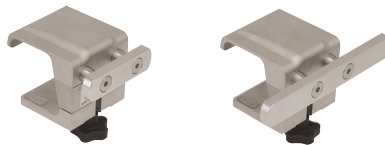
【主な構成部品】

	品番	品名
①	91610	カーボンスパインフレーム
②	87841	胸部パッド (左)
③	87840	胸部パッド (右)
④	87869	胸部パッド (女性用/左)
⑤	87868	胸部パッド (女性用/右)
⑥	87843	骨盤パッド (左)
⑦	87842	骨盤パッド (右)
⑧	91601	パッドホルダ (骨盤パッド用)
⑨	91621	パッドホルダ (胸部パッド用)
⑩	91614	ヘッドレストクランプ
	91614J	ヘッドレストクランプJ
⑪	91616	ヘッドレストプレート
⑫	AP022	腹臥位用ゲルパッド



【その他構成部品】

品番	品名
91603	ショートサイドレールアダプタ
91603J	ショートサイドレールアダプタJ
91604	ロングサイドレールアダプタ
91604J	ロングサイドレールアダプタJ



【別売品】

品番	品名
AMS8000HDP	ヘッドポジショニングデバイス

販売名：ヘッドポジショニングデバイス
届出番号：13B1X00167000335



販売名：シーラー・カーボンスパインフレーム
届出番号：13B1X00167000330



製造販売元

欧和通商株式会社

東京営業所 TEL:03(3813)8201 福岡営業所 TEL:092(526)3618
大阪営業所 TEL:06(6304)9305 札幌営業所 TEL:011(708)7725
第1種医療機器製造販売業許可番号:13B1X00167
<http://www.ohwa-tsusho.com>

- ・本カタログに掲載されている商品の仕様形状等は、改良等の理由により、予告なしに変更することがあります。
- ・掲載されている商品は、予告なしに生産中止・販売中止になることがあります。
- ・掲載されている商品の色味は印刷インキ等の関係で、実際の色とは異なって見えることがあります。

CA24041508